

# J'aime la Seine...

# PROPRE

Fleuves & Rivières...  
PROPRES

Opération 2018  
Samedi 24 Mars

## Dossier de presse

Fédération départementale



des chasseurs de L'AUBE  
Agréée au titre de la protection de la nature

FONDATION  
POUR LA  
PROTECTION  
DES HABITATS  
DE LA FAUNE  
SAUVAGE



[www.fleuves-rivieres-propres.fr](http://www.fleuves-rivieres-propres.fr)  
[www.fdc10.org](http://www.fdc10.org)

Fleuves & Rivières...  
PROPRES



# Edito

La Fédération Départementale des chasseurs de l'Aube est une association agréée au titre de la protection de la nature. Dans cette démarche, elle organise de nombreuses actions en faveur de la biodiversité, dont l'opération « J'aime la Seine Propre » qui est une première dans le département.

Nous souhaitons mettre notre force au service du mouvement concret qu'est Fleuves et Rivières Propres. Avec le soutien de la Fondation pour la Protection des Habitats et de la Faune Sauvage et de plusieurs partenaires, la Fédération veut mobiliser un maximum de personnes pour nettoyer les bords de la Seine, car c'est au total 100 m<sup>3</sup> de déchets qui sont abandonnés sur les 250 kms de berges de notre département.

Les chasseurs et toutes les personnes, comme nous, sensibles à la nature doivent réagir pour préserver au mieux le patrimoine naturel et rural de nos générations futures. En effet, nous sommes tous concernés par l'influence considérable qu'ont les déchets sur nos écosystèmes.

Notre capacité à fédérer les acteurs économiques et humains de notre département légitimera ce projet dans les années à venir.

**Claude MERCUZOT,**  
Président de la Fédération départementale  
des chasseurs de l'Aube





# Mobilisons-nous !

**Rendez-vous le 24 Mars 2018**

Samedi 24 Mars 2018 aura lieu la première édition de l'opération «J'aime la Seine Propre» dans l'Aube, sur plus de 10 sites bordant le fleuve.

A l'initiative de Fleuves Rivières Propres et organisée par la Fédération Départementale des Chasseurs de l'Aube, l'opération vise à sensibiliser le Grand Public aux gestes écocitoyens qui participent à la protection du patrimoine naturel. Pour préserver ces milieux essentiels à la faune et la flore, il est indispensable de lutter contre la pollution de l'eau. Cette démarche nous inscrit dans une sauvegarde des écosystèmes fluviaux.

La Fédération Départementale des Chasseurs de l'Aube s'engage à assurer le recyclage de l'intégralité des déchets collectés à travers son partenariat avec le SDEDA et les collectivités locales.

Nous proposons aux entreprises, aux associations et à toutes les personnes sensibles à la nature, aux lieux privilégiés, ou encore aux questions relatives à la pollution de participer à cette expérience utile, conviviale et fondamentale pour tous les territoires traversés par la Seine.

**Engagez-vous, rejoignez-nous !**

*J'aime la Seine...*  
**PROPRE**

Inscriptions et renseignements disponibles sur [www.fdc10.org](http://www.fdc10.org) ou directement sur [www.fleuves-rivieres-propres.fr](http://www.fleuves-rivieres-propres.fr).



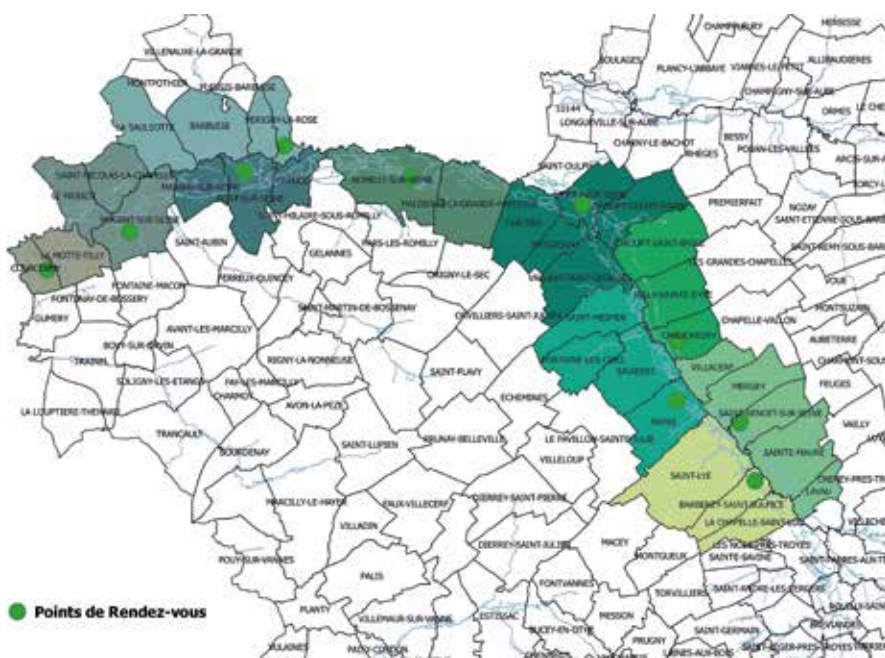
# L'opération

Pour cette première édition de l'opération « J'aime la Seine Propre » dans l'Aube, notre département et celui de la Seine-et-Marne se sont alliés dans un but précis : réunir un maximum de personnes pour permettre un nettoyage optimale de la Vallée de Seine. De Troyes à Montreuil-Fault-Yonne, c'est au total plus de 150 kilomètres de berges qui vont être parcourus.

Cette opération s'inscrit dans la continuité des actions menées par les chasseurs pour la protection du patrimoine naturel. Grâce à l'aide financière, matérielle et humaine, du grand public et de nos partenaires, l'objectif de cette opération est avant tout, la valorisation de notre territoire en préservant l'écosystème. La date n'est donc pas choisie au hasard. Elle correspond à l'époque de l'année où la végétation est la plus basse et où la reproduction de la faune n'a pas commencé.

Rendez  
vous  
8h

Bilan &  
pot de  
l'amitié  
12h00



L'inscription en amont de l'événement est primordiale pour que nous puissions répartir au mieux les participants sur les différents circuits. A chaque point de départ, tous les participants seront attendus pour passer un moment de convivialité et se verront attribuer un kit de nettoyage.

Fédération départementale



des chasseurs de L'AUBE  
Agréé au titre de la protection de la nature

# Quelques chiffres...

Lors de l'opération similaire du samedi 25 mars 2017, dans le département de Seine-et-Marne.

**16**  
communes  
parcourues

Bazoches-les-Bray, Balloy, Barbey, Cannes-Ecluse, Châtenay-sur-Seine, Gravon, Grisy-sur-Seine, Jaulnes, La Tombe, Marolles-sur-Seine, Montereau-Fault-Yonne, Mousseaux-les-Bray, Noyen-sur-Seine, Saint-Sauveur, Villiers-sur-Seine, Vimpelles.

+ de  
**35**  
bénévoles

Répartis en 9 équipes, plus de 35 bénévoles se sont mobilisés durant une matinée. Ces 9 circuits représentent 520 kilomètres parcourus.

**70** kms  
de berges  
nettoyés

Ces 70 kilomètres de berges nettoyés ont permis de collecter plus de 30m<sup>3</sup> de déchets.





# La Vallée de Seine

## La Vallée de Seine : un patrimoine naturel à préserver

La Seine, Fleuve Français, de 777 km de long, prend sa source en Côte d'Or et finis sa course dans la Manche entre le Havre et Honfleur. Il coupe le Département de l'Aube en deux et en fait un axe principal de circulation pour l'homme et la faune sauvage.

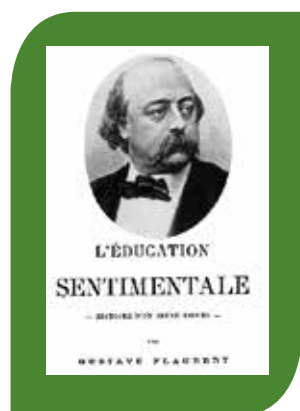
La Vallée de Seine abrite de nombreuses zones de fort intérêt écologique. En effet, elle a conservé une richesse et une diversité de milieux spécifiques, telles que les zones humides où se développent une faune et une flore particulière.

La vallée de la Seine est un axe de migration important pour les oiseaux et possède des lieux propices pour des haltes migratoires. Ce sont plus de 130 espèces d'oiseaux qui peuvent être recensées sur cette Vallée !

Ces espaces naturels sensibles sont sans aucuns doutes des milieux à protéger pour les générations futures...



## La Vallée de Seine comme source d'inspiration



Cette vallée de Seine a inspiré les plus grands, notamment Flaubert dans *L'éducation sentimentale* publié en 1869. En effet, dans le premier chapitre de la première partie, un jeune homme, Frédéric, rentre chez lui à Nogent-sur-Seine, point centrale de cette grande Opération de nettoyage. Sur le bateau il rencontre une femme mariée dont il tombe instantanément amoureux. On assiste à la naissance d'une passion pour une femme mariée que le jeune homme idéalise directement. Comme toujours chez Flaubert, on trouve une description qui se fait à travers le regard de Frédéric, le personnage principal.



# Partenaires associatifs





# Nos objectifs



## Nettoyer la Vallée de Seine !

De Troyes à Montreuil-Fault-Yonne, c'est plus de dix points de collecte qui seront créés. Chacun se verra attribué un circuit afin de «nettoyer» efficacement la Vallée de Seine et plus spécifiquement les bords de Seine.

## Préserver l'écosystème !

Rappelons-nous que la Seine parcourt 776 kms avant de se jeter dans la manche. Par conséquent, préserver la qualité de l'eau sur nos communes, c'est également préserver la qualité de l'eau à grande échelle.

## S'assurer du traitement des déchets !

Grâce à une application, les données de géolocalisation des déchets, dangereux ou trop embarrassants, ne pouvant être ramassés, seront transmises à une société en capacité de les collecter.





# Nos partenaires



FONDATION  
POUR LA  
PROTECTION  
DES HABITATS  
DE LA FAUNE  
SAUVAGE



## Contact

Fédération Départementale des Chasseurs de l'Aube  
Thibault MENDOZA  
Chemin de Queue de la Pelle  
10440 La Rivière-de-Corps  
jaimelaseinepropre@fdc10.org